

Orientering til  
VVS-installatører og  
rådgivende ingeniører.

Faktablad 3

Version 1/2022 - KJ

## Byggevand og byggevandskasse

Vandmåler installeres til brug for afregning af ejendommens samlede vandforbrug.

VVS-installatøren skal sørge for tilmelding af byggeri, så der kan monteres vandmåler, inden byggeriet går i gang.

### Byggevandskasse

Byggevandskasse med vandmåler udleveres på værkstedet hos DIN Forsyning.

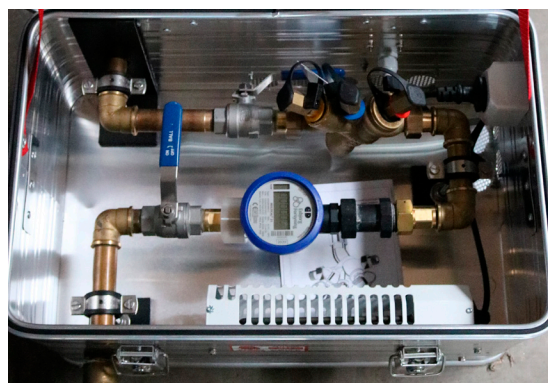
- Ved større byggerier udleveres der byggevandskasse med måler og TBS-ventil.
- VVS-montør kvitterer for lån af Byggevandskasse og denne leveres tilbage til DIN Forsyning efter brug.
- **Byggevandskassen stilles højt**, så kassen ikke kan fyldes med udefrakommende vand.
- **Byggevandskassen kobles til 230 V** for sikring mod frost.



### Vandmåler

Ved afslutning på byggeriet, kontaktes DIN Forsyning for montering af den blivende måler.

- Vandmåleren plomberes ved byggeriets afslutning. (Plomberingen foretages af DIN Forsyning).



På [dinforsyning.dk/drikkevand/vvs](https://dinforsyning.dk/drikkevand/vvs) finder du vores øvrige faktablade. Har du spørgsmål til vandinstallation, kan du kontakte målerafdelingen.



dinforsyning.dk



**DIN  
FORSYNING**